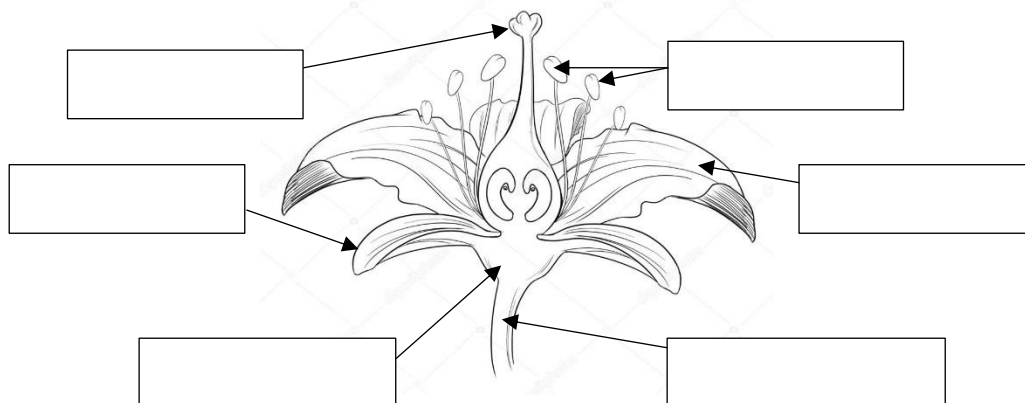


1. Обележи делове цвета, а затим одговори на питање.

③



2. Поређај фазе развића лептира тако што ћеш у квадрате уписати бројеве од 1 до 4, где број 1 означава прву, а број 4 последњу фазу развића.

③

лептир  јаје  лутка  ларва

Која фаза у развићу жабе недостаје у односу на развиће лептира? \_\_\_\_\_

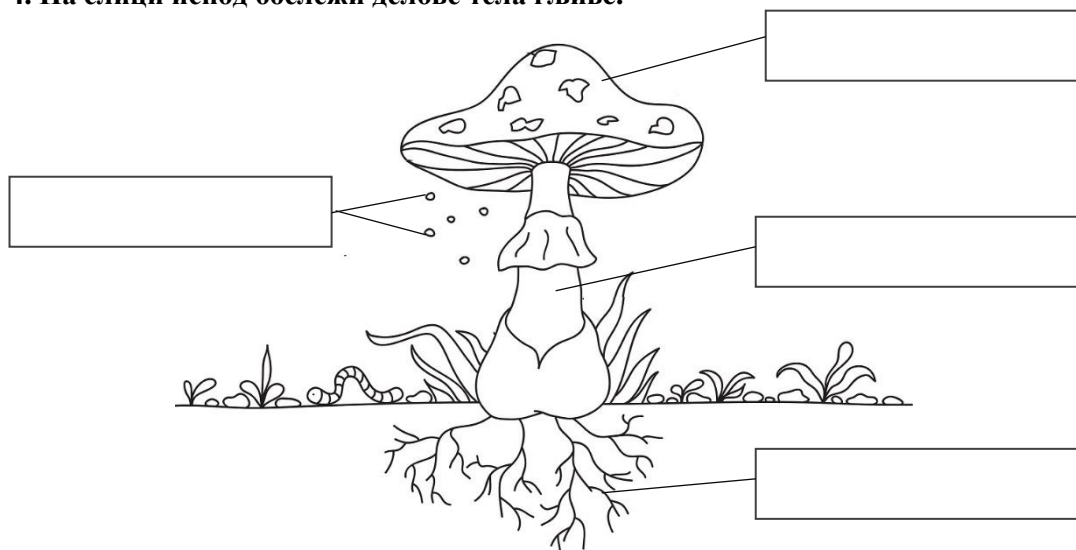
3. Према томе на који начин себи обезбеђују храну гљиве и неке бактерије припадају:  
(Заокружи слово испред тачног одговора)

①

- а) хетеротрофима
- б) сапрофитима
- в) аутоотрофима
- г) паразитима
- д) миксотрофима

4. На слици испод обележи делове тела гљиве.

③



У ком типу размножавања учествује плодно тело гљива? \_\_\_\_\_

5. Уколико је реченица тачна, заокружи слово Т, а уколико није тачна, заокружи слово Н.

④

- |   |   |   |
|---|---|---|
| а) Тело маховина назива се талус.   | Т | Н |
| б) Све алге садрже ткива.   | Т | Н |
| в) Код маховина је доминантна бесполна генерација.                                  | Т | Н |
| г) Клица је зачетак нове биљке.   | Т | Н |
| д) Папратњаче се полно размножавају кидањем делова ризома.                          | Т | Н |
| ђ) Велики број цветница има кртоле, луковице и столоне за вегетативно размножавање. | Т | Н |
| е) Репродуктивни органи голосеменица називају се шишарке.                           | Т | Н |
| ж) Семе никада не садржи хранљиве материје.   | Т | Н |

6. Заокружи један од понуђених појмова како би реченица била тачна.

③

- а) Рибе су кичмењаци код којих је оплођење **спољашње / унутрашње** и одвија се у води.
- б) Процеси размножавања и развића водоземаца увек се одвијају **на копну / у води**.
- в) Развиће гмизаваца је **директно / индиректно**.
- г) Оплођење код птица је **спољашње / унутрашње**.
- д) Новорођени младунци сисара су **самостални / несамостални**.
- ђ) Сви инсекти се развијају **индиректно / директно**.

7. На основу датих описа препознај о којим деловима биљке је реч па њихове називе упиши у одговарајуће поље у табели.

③

	Опис	Назив појма
а)	издужене ћелије покорице које упијају воду и минералне супстанце	
б)	увек се јавља код голосеменица и има улогу да попут сидра веже биљку за подлогу	
в)	састоји се од чворова и међучворова	
г)	може бити потпун и непотпун	
д)	ткиво листа биљке преко кога се одвија дисање и транспирација	
ђ)	измењени део биљке који спречава транспирацију и има заштитну улогу код неких биљака	

8. Појмове везане за гљиве наведене у колони лево повежи са њиховим објашњењем тако што ћеш на линије уписати одговарајуће слово.

③

- |                       |  |
|-----------------------|--|
| 1. _____ паразити     | а) Вишећелијско тело гљиве сачињено из испреплетаних хифа                  |
| 2. _____ хифа         | б) Сложени шећер који изграђује ћелијски зид гљива                         |
| 3. _____ ферментација | в) Гљиве које изазивају болести, стварајући штету свом домаћину            |
| 4. _____ мицелија     | г) Разградња шећера без присуства кисеоника                                |
| 5. _____ лишај        | д) Низови ћелија које граде тело гљива                                     |
| 6. _____ хитин        | ђ) Граде га два организм (алга и гљива) који имају користи један од другог |

9. У тексту су се поткрале четири грешке. Прецртај их па изнад њих упиши исправне појмове.

②

Биљке имају и механичка чула. У ћелијској мембрани коренских длака налазе се посебне масти осетљиве на воду, минерале и разне друге молекуле. Преко њих коренске длаке "осећају" где има мање воде у земљишту и усмеравају свој корен на ту страну. Помоћу тог чула, сперматозоиди цветница проналазе јајну ћелију.

10. Наведене појмове који се односе на процес размножавања код биљака, животиња и гљива распореди у Венов дијаграм у зависности од тога који појмови су им заједнички, а који су јединствени за сваког од њих.

⑤

- А - бесполно размножавање
- Б - смена генерација
- В - ларва
- Г - пупљење
- Д - плодно тело
- Ђ - тучак

